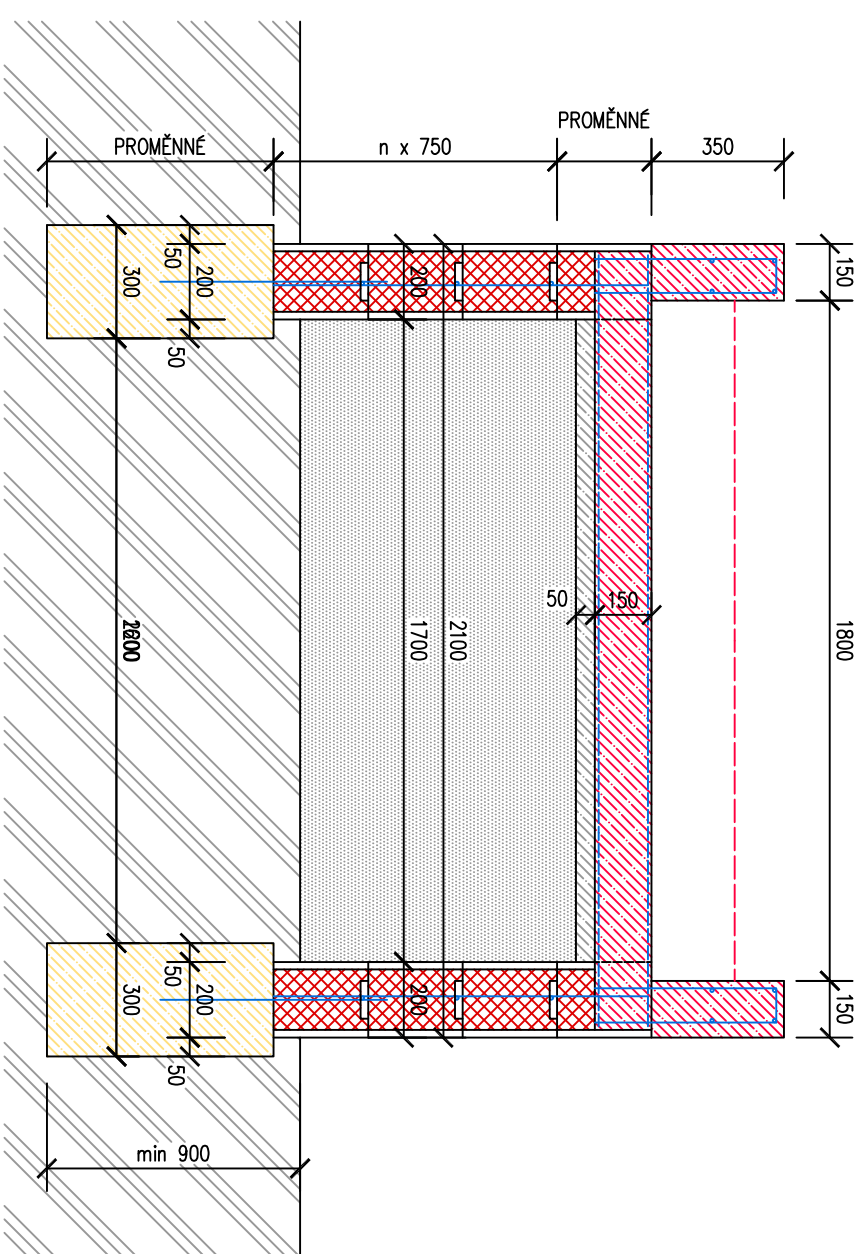


VZOROVÉ PROVEDENÍ S PROMĚNNOU VÝŠKOU STĚN Z BEDNÍČKOVÝCH DÍLCŮ
PLATNÉ I PRO ČELNÍ STĚNY ROVNOBĚŽNÉ S NADZEMNÍM VEDENÍM



ZAKLADOVÉ PASY Z PROSTĚHO BETONU

- ZAKLADOVÉ VLASTNOSTI: 1. DEKOVANÉ C 10/10, HLADKOU OBVODOVÝCH PÁSOŮ 900 mm DO ROSTLÉHO TŘENÍ
- ZAKLADY VŮSTO DO VYHODNĚNÝCH RÝH S 100 mm HLADKOU OBVODOVÝCH PÁSOŮ 900 mm DO ROSTLÉHO TŘENÍ
- DO ZÁVLITÉ BETONOVÉ SMĚSI OSADIT PO 250 mm KOTVÍMI VSTŘIKU VZVŮZ V-12 DL 0,60 m
- S 100 mm HLADKOU ZAKOTVENÍ 300 mm DO 1. STUPNĚ PÁSOV Z PROSTŘEDÍ BETONU
VZVŮZ OSADIT DO OSY BUDOUCÍHO 2. STUPNĚ Z BEDNÍCH DÍLCŮ

ZAKLADOVE PASY Z BEDNICICH DILCU BD-20

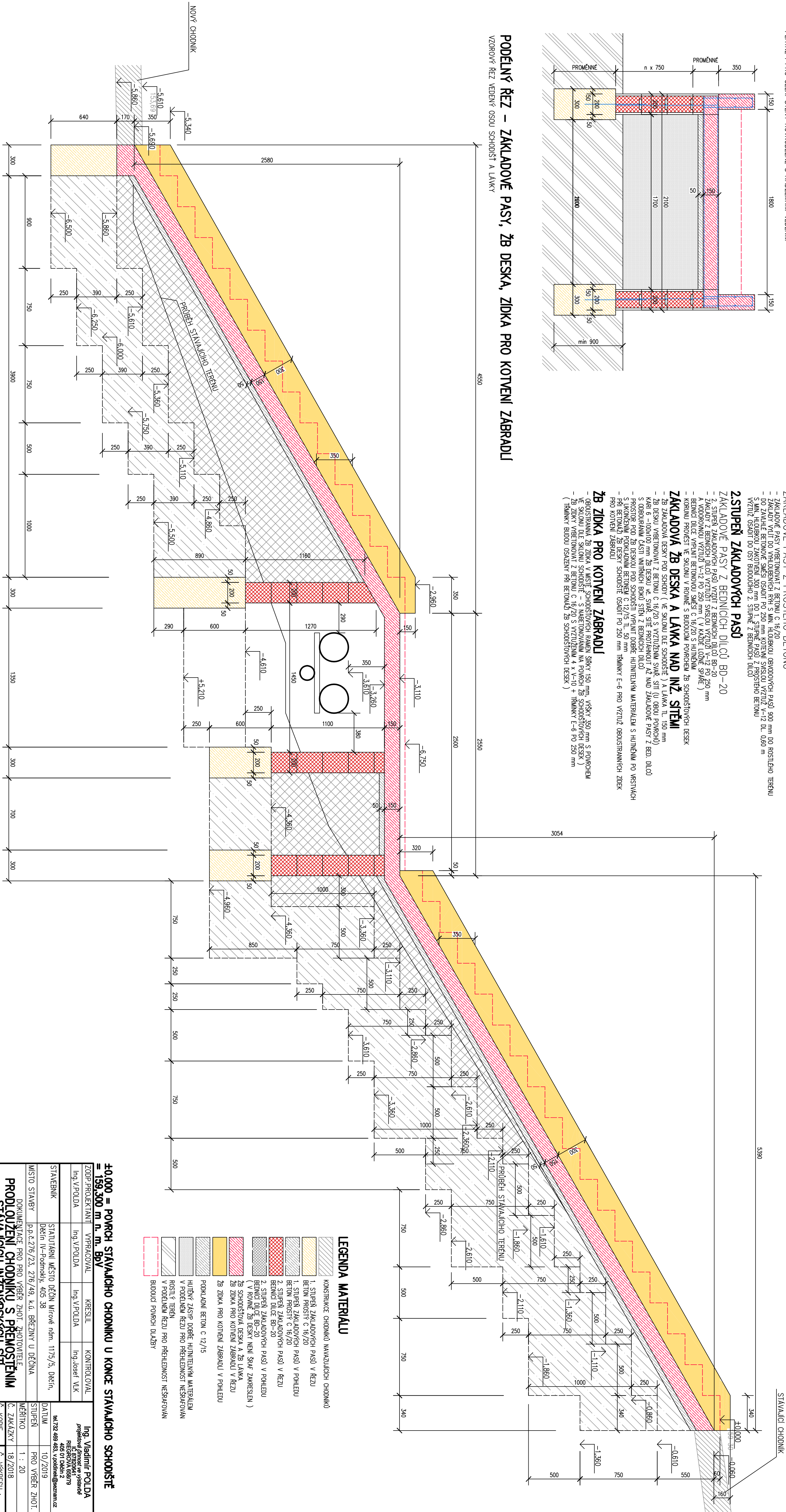
- 2. SÚPĽAV ZAKLADOVÝCH PÁSOV VÝŽIŤ Z BEDNÍČKY DIELCOU B0-20
- ZÁKLADY Z BEDNÍČKY DIELCOU VÝŽIŤ Z SMESOU VÝŽIŤ V-12 PO 250 mm
- A VODOROVNÚ VÝŽIŤ V-12 PO 250 mm (V KAŽDÉ LOŽNÉ SPARE)

- ZB ZAKLADOVÁ DESKA POD SCHODY (VE SKLOU DLE SCHODIS) A LANKA 1L 150 mm
- ŽB DESKA VYBĚTOVANÁ Z BETONU C 16/20 S VÝZTLAŽENÍM SVARŮ SÍTÍ (11. OBODÍ POUŽITÍ)

- KARI B = 100x100 mm ŽB DESKY VE: SVAŘ. SÍŤE PROFILOVANÝ AŽ NAD ZÁKLADOVÉ PASTY Z BÉTO. DÍLCÍ S OBOJBOURANÝMI ČÁSTI VNIŘNÍCH BOKŮ STĚN Z BÉTOVNÍHO DÍLCU
- PROSTOR POD ŽB DESKOU POUŠŤI ŠLOHOUTI VYPILNIT DOBŘÍM HUTNĚNÝM MATERIÁLEM S HUTNĚNÍM PO VYSTAVĚNÍ
S JAKOVNÍM POKRYTÍM BETONEM C 12/15 TL. 50 mm
- PŘI BETONUŽÍ ŽB DESKY SCHODIŠTĚ OSADIT PO 250 mm TRÁNKY E=6 PRO VÝZUŠ OBOUSTRANNÝCH ZDEK
PRO KOVENÝ ZÁBRADÍ

- OBOUTSTRANNÁ ŽB ZIDKA V MÍSTĚ SCHODIŠŤOVÝCH RAMEN VE SKLONU DLE SKLONU SCHODIŠŤE – S NABETONOVÁNÍM

- ŽB ZIDKY VYBETOVAŤ Z BETÓNU C 16/20 S VYZTUŽENÍM 4 x V-10 + TRÁNKY E-6 PO 250 mm (TRÁNKY BUDOVŤ OSAZENÝ PRI BETÓNAŽI ŽB SCHODISŤOVÝCH DESEK)



<p>±0,000 = POKRŠ STAVAJAČHO CHODNIČKU U KONCE STAVAJAČHO SCHOĐIŠTE = 139,300 m. n. BPN</p>			
<p>ZODP. PROJEKTANT :</p>	<p>VYPRACOVATEL :</p>	<p>KRESEL :</p>	<p>KONTROLOVAL :</p>
<p>Ing. V. POLDA</p>	<p>Ing. V. POLDA</p>	<p>Ing. V. POLDA</p>	<p>Ing. Josef V. K.</p>
STAVEBNÍK :	STATUTÁRNÍ MÍSTO DEJČNA :	Místo DEJČNA :	
MÍSTO STAVBY :	p. a. c. 276 / 23, 276 / 49, k. d. BRZÉJANU U DEJČNA,	DEJČIN - V. Ponomoj, 405 38	
<p>PROJEKTOVATEL CHODNIČKU S PŘEMOŽENÍM STAVAJAČICH INŽENYRSKYCH SÍTÍ</p>			
<p>no p.p. c. 276 / 23, 276 / 49, k. d. BRZÉJANU U DEJČNA</p>			
<p>D.1. – DOKUMENTACE STAVEBNÍHO OBJEKTU</p>			
<p>ZÁKLADOVÉ KONSTRUKCE</p>			
<p>Ing. Vladimír POLDA <i>projektant, zapsaný na územním listu stavebního úřadu PŘEDSOVÁ STAVBY</i> 405 01 DEJČIN 2</p>		<p>ml. 292, 498 435, v. yadomaj@seznam.cz 405 01 DEJČIN 2</p>	
DATA :	10 / 2019		
STUŽEN :	PRO VGBR ZHOI :		
MĚŘÍTKO :	1 : 20		
C. ZAKAZATEL :	18 / 2018		
C. KOPIE :	C. VYKRESU :		
05			